



ESILA TERMAL
OTEL & SPA

SÜRDÜRÜLEBİLİRLİK RAPORU
2023

HAKKIMIZDA

- ❖ Esila Termal Otel, Yalova'ya 12 km yakınlıkta yer alan Termal ilçesinde bulunmaktadır.
- ❖ Otelin bulunduğu alan oldukça huzurlu, sakin ve yeşilin tüm tonlarını görebileceğiniz doğal bir orman ile çevrilidir.
- ❖ Otelimiz 88 odadan oluşmakta ve her odada termal su bulunmaktadır.
- ❖ Misafirlerimiz rahatlamak ve yenilenmek için 1000 m²'lik Hygia Spa'yı kullanabilir. Ayrıca bay ve bayan misafirlerimiz için ayrı kullanım alanlarına sahip spa alanımız; kapalı havuzları ve ortak açık yüzme havuzumuzun keyfini çıkarabilirler.
- ❖ 4.Katta yer alan Turkuaz Restoran, uluslararası ve Türk mutfağının geniş çeşitlerini sunmaktadır.
- ❖ Termal Milli Parkı'na 2km mesafede yer alan tesisimizde doğa içerisinde harika bir tatil geçirebilirsiniz.
- ❖ Sabiha Gökçen Havalimanı'ndan otelimize araba ile sadece 65 dakika sürmektedir. Osmangazi Köprüsü İstanbul 'un Anadolu yakasını İzmit ve Yalova'ya bağlar. Yakındaki doğal ormanı, İzmit ve Sapanca göllerinin tarihi yerlerini ziyaret edebilirsiniz.

MİSYONUMUZ

Çevre ve sosyal değerlere saygı göstererek konuklarımıza kendilerini özel hissedecekleri en üst düzeyde hizmet sunmak ve bu hizmetleri sürekli geliştirerek yenilikleri de takip etmeyi amaçlamaktayız.

VİZYONUMUZ

Misafirlerimize, yenilenmeleri ve hayallerini gerçekleştirmelerini, hassasiyetleri ve otelimizin yenilikçiliği için her defasında heyecan yaratan gelişmeleri tutkuyla sunmak ve standartlarda oluşturduğumuz yapı ile sektörün en önde gelen otelleri arasında yer almaktır.

ARIF ŞALDIRAK
ESİLA TERMAL OTEL GENEL MÜDÜRÜ



2015 yılından bugüne misafirlerine otel ve restoran hizmeti veren ESİLA TERMAL HOTEL toplam 95 odası ve 190 yatak kapasitesi ile şifalı Kaplıca suların merkezi Termal ilçemizde huzuru ve sağlığı arayan misafirlere hizmet etmektedir. Bugün Türkiye’de ve Dünya’nın çeşitli hedefleyen hizmetler sunmaya devam etmektedir. Tüm çalışanlarımızın katılımı ile sürdürülebilir turizm ilkelerini uygulayarak paydaşlarımıza değer katıp turizmde lider olmak ESİLA TERMAL HOTEL ’in yerlerinden konuklar ağırlayan tesisimizde misafir memnuniyetini en üst düzeyde sağlamayı ve aşmayı misyonudur. Açık, şeffaf yönetim biçimi ve profesyonellik ilkelerimizle dürüst, çalışkan ve güvenilir olarak hizmet vermeye devam edeceğiz.

SÜRDÜRÜLEBİLİRLİK POLİTİKAMIZ

ESİLA TERMAL OTEL YÖNETİMİ OLARAK DOĞAMIZI VE GELECEĞİMİZİ ÖNEMSIYORUZ

- ❖ Yürürlükte olan çevre, iş sağlığı ve güvenliği, insan hakları ile ilgili ulusal ve uluslararası mevzuat ve düzenlemelere uyar, sürdürülebilirlik alanındaki gelişmeleri takip ederek bu gelişmeleri tesis politikalarına entegre ederiz.
- ❖ Bulduğumuz bölgede yerel istihdamı artırmak, doğal yaşamı korumak ve zenginleştirmek için gerekli her türlü önlemi alır, çevremize sahip çıkmak adına yaptığımız tüm faaliyetleri kamuoyu ile paylaşıyoruz.
- ❖ Tüm işletme çalışanlarımızın ve paydaşlarımızın sürdürülebilirlik konularında sürekli bilgilendirilmesi ve süreçlere aktif olarak katılımının sağlayarak bu konulardaki duyarlılığın artırılması hedefliyoruz.
- ❖ Her türlü kaynaktan gelen tüm misafir şikayetlerini takip etmek, şikayetleri çözümlenmek ve misafirlerimizi bu konuda bilgilendirerek şikayetleri kendimiz için fırsata dönüştürmek öncelikli değerlerimizdir.
- ❖ Yerel yönetimler, tedarikçi firmalar ve sivil toplum kuruluşlarıyla işbirliği yaparak çevre koruma ve sosyal sorumluluk projeleri üretilmesine katkıda bulunuyoruz.

SÜRDÜRÜLEBİLİRLİK POLİTİKAMIZ

- ❖ Faaliyetlerimiz kapsamında yerel toplumun refahı, istihdam kalitesi, sosyal eşitlik, ziyaretçi memnuniyeti, kültürel zenginlik, fiziksel bütünlük, biyolojik çeşitlilik, kaynak verimliliği ve çevresel temizlik konularında hassasiyet gösteriyoruz.
- ❖ Doğal kaynakların kullanımını, enerji tüketimini, hava, su ve toprak kirlenmesini en aza indirmek için gayret ederiz.
- ❖ Tesisimizin operasyonel hizmetlerinden dolayı oluşan elektrik, su, doğal gaz kullanımı, kâğıt tüketimi ve CO2 emisyonu gibi iç çevresel etkilerin kontrolü sağlıyoruz,
 - ❖ Tedarikçilerimizi seçerken ürünler için aradığımız kriterler çevre duyarlılığı adına geri dönüştürülmüş ürünlerden veya geri dönüştürülebilir olan ürünleri sertifikalı tedarikçilerden temin etmek önceliğimizdir.
- ❖ Su ve enerji tasarrufu sağlayan, katı atıkları azaltan, geri dönüşüm ve yeniden kullanım programları uygulayan, sürdürülebilir çevre düzenlemeleri ve ekonomik çözümler geliştiren sistemler konusunda araştırma ve geliştirme konusunda hassas davranıyoruz.
- ❖ Doğal ve kültürel mirasın korunmasını, bölge halkı ile ziyaretçilerin yaşam kalitelerinin artmasına, hem misafir hem personelin bilinçlenmesine katkı sağlamayı hedefliyoruz.

SÜRDÜRÜLEBİLİRLİK POLİTİKAMIZ

- ❖ Karbon ayak izinin periyodik olarak hesaplanması ve karbon ayak izinin ve sera gazının mümkün olan en aza indirme prensipleri ile faaliyetlerimizin sürdürülmesi hedefliyoruz.
- ❖ Tesisimiz çevre dostu kimyasal kullanımını ve çevre dostu kimyasalların kullanımını artırıcı bir satın alma politikası izlemektedir.
- ❖ “Sıfır Atık” belgeli tesisimiz çevrenin korunması, kirliliğin azaltılması ve olumsuz etkilerinin azaltılmasını hedeflemektedir.
- ❖ Atıklarımızı kaynağına, gruplarına ve tehlike sınıflarına göre en etkin şekilde ayrılması hedeflenmektedir.
- ❖ Sektöre çalışan kazandırılması ve sosyal sorumluluk gereği eğitime önem verilip Meslek liseleri gibi eğitim kuruluşlarında okuyan öğrencilere fırsat tanımaktayız.
- ❖ Tesislerimizde çocuk işçi çalıştırılmasına müsaade edilmez ve aynı hassasiyet de tüm iş ortaklarımızdan beklenir.
- ❖ Personellerimiz arasında cinsiyet ayrımı yapılmaz. Kadınlarımızın iş gücüne katılımını destekler ve eşit ücret politikası uygulamaktayız.

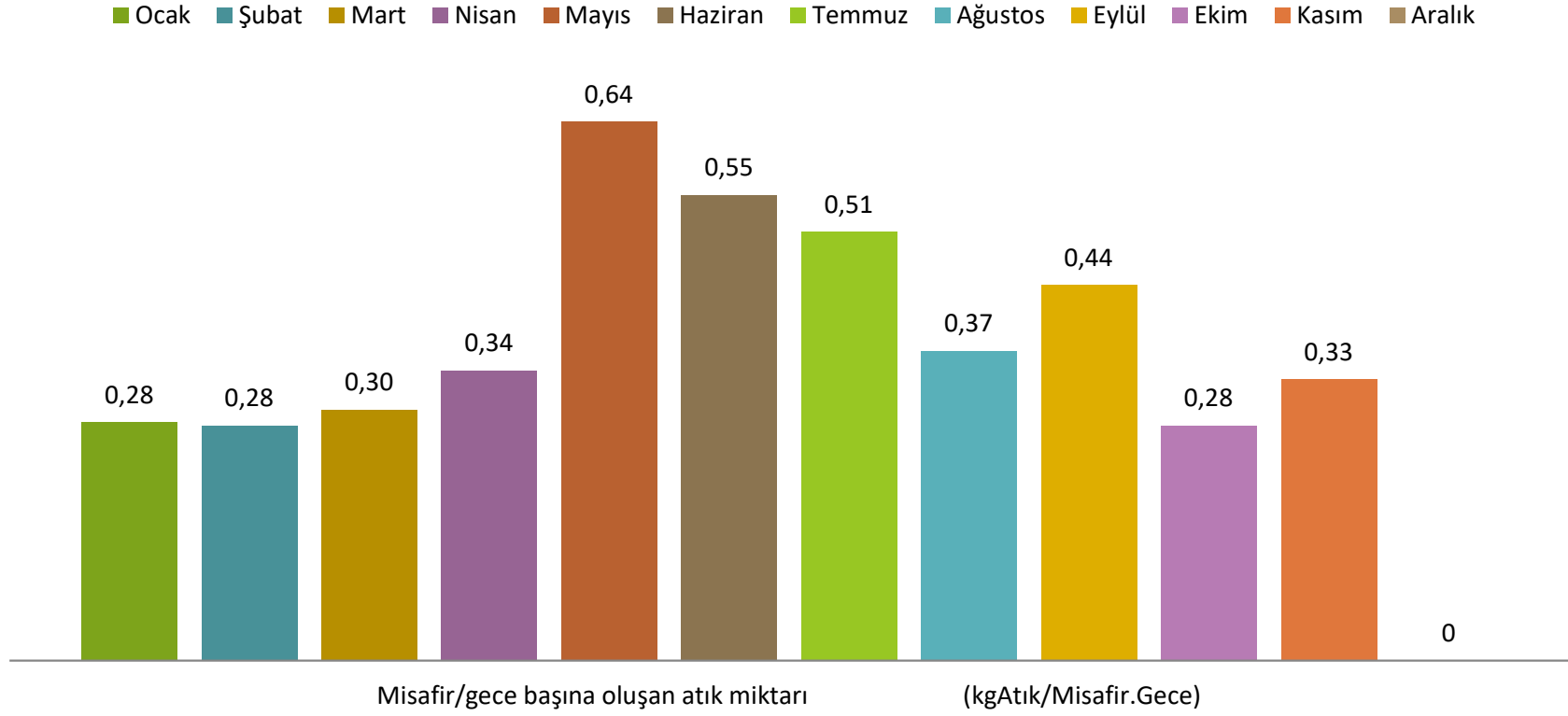
**Hep birlikte umudu yeniden yeşertebilmek için Esila Termal
Otel olarak tüm çalışanlarımız adına TEMA VAKFI'NA destekte
bulunuyoruz**



Atık Ayırıştırma Ünitelerimiz



2023 YILI GECELEME BAŞINA OLUŞAN ATIK MİTARI



Tek Kullanımlık Plastik Ambalajlı Ürünler

Mümkün olduğunca tek kullanımlık ambalajlı ürünler yerine dökme ürünler tercih edilerek ambalaj atığı miktarı azaltılmaktadır.

Oda ve restoranlarda cam bardak kullanımı artırılarak plastik ve karton atık miktarında azalma sağladık.



ENERJİ VERİMLİLİĞİ POLİTİKASI

- Hem doğaya karşı sorumluluklarımız hem de yasal yükümlülüklerimizi yerine getirmek üzere ulusal ve uluslararası standartları, yasa ve düzenlemeleri takip eder, enerji kullanımını azaltma ve enerji tüketim performansımızın sürekli iyileştirilmesini sağlayacak çalışmaları gönüllü olarak yürütür, çalışmalarımızın sonuçlarını takip ederiz.
- Hedefler koyar, çalışanlarımızın da katılımını sağlamak amacıyla eğitim programlarımızda enerji verimliliğine yer veririz.
- Tüm paydaşlarımızla enerji yönetimi konusunda ortak amaçlar ve sonuçlar yaratmak üzere iş birliği yapmayı önemseriz. Bu konularda misafirlerimiz, çalışanlarımız, ziyaretçilerimiz ve tüm iş ortaklarımız ile birlikte topyekûn bir farkındalık ve bilinç seviyesine ulaşılması adına etkileşimimizi sürdürmeye çalışırız.
- Enerji verimli uygun ürün, ekipman, teçhizat ve teknoloji alternatiflerini araştırıp bulmaya, satın almaya ve kullanmaya çalışırız.
- Enerji Yönetim Sistemimizi dokümante etmeyi, tüm departmanlarımıza yaymayı, gerektiğinde güncellemeyi, gözden geçirmeyi ve sürekli olarak iyileştirmeyi hedefleriz.
- Enerji risklerini veya enerji kısıtı gibi doğabilecek acil durumları değerlendirir, alınabilecek önlemleri planlarız.

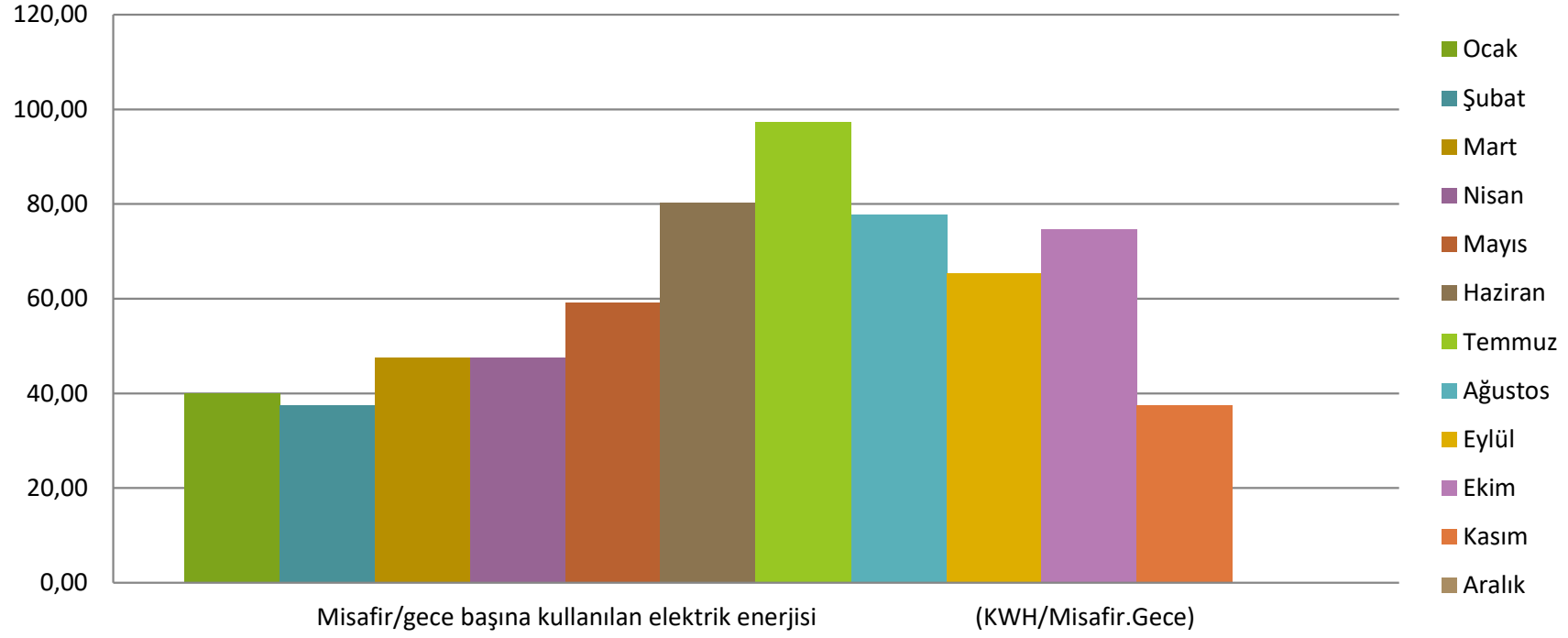


ENERJİ YÖNETİMİ

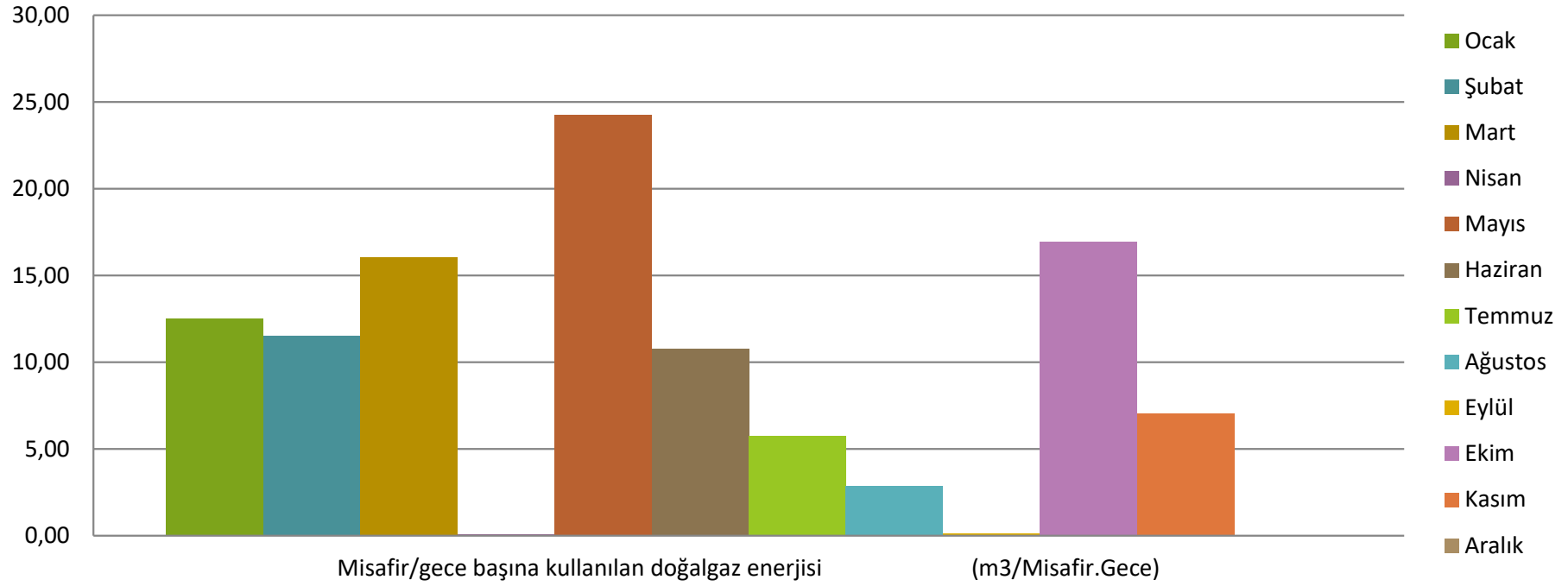
- Tesisimizde tasarruflu aydınlatmalar kullanılarak elektrik tüketimini azaltmayı hedefliyoruz.
- Ortak alanlarda fotoseller kullanarak elektrik tüketimini önlemeyi amaçlıyoruz.
- Odalarda kartlı sistem kullanılmaktadır.
- Tüm cihazların koruyucu ve önleyici bakımlarını zamanında yaptırmaktayız.
- Odalarda kullanılan televizyonlar ve minibarlar düşük enerji tüketimlidir.
- Çevre ve enerji tasarrufu konularında düzenli eğitimler verilmektedir.



2023 YILI GECELEME BAŞINA ELEKTRİK TÜKETİMİ



2023 YILI GECELEME BAŞINA DOĞALGAZ TÜKETİMİ



SU TASARRUFU POLİTİKASI

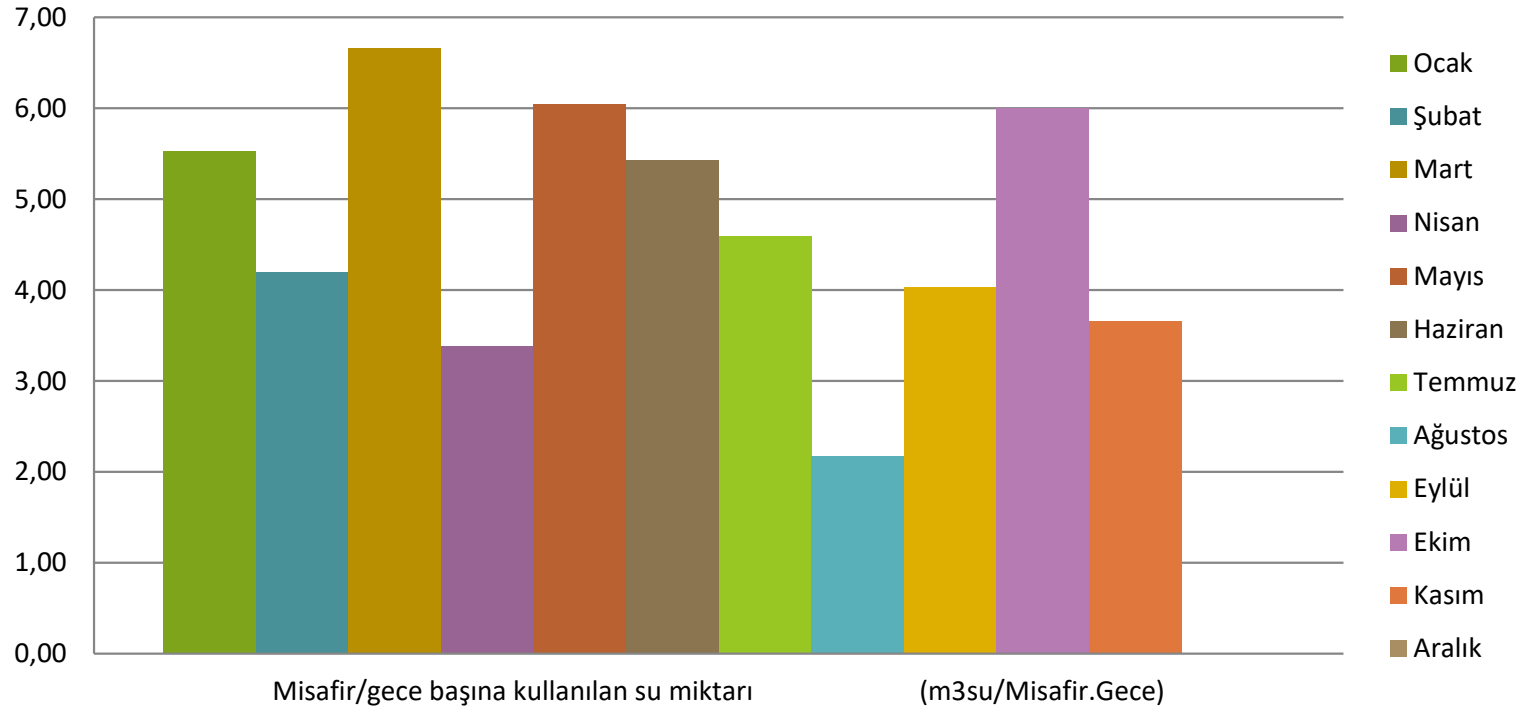
Dünyamızı olası tehlikelerden korumak için suyumuzu verimli kullanıyor ve su sarfiyatımızı azaltmak için hedefler belirliyoruz.

Bunun için;

- Hem doğaya karşı sorumluluklarımız hem de yasal yükümlülüklerimizi yerine getirmek üzere ulusal ve uluslararası standartları, yasa ve düzenlemeleri takip eder, su kullanımını azaltma ve su tüketim performansımızın sürekli iyileştirilmesini sağlayacak çalışmalarını gönüllü olarak yürütür, çalışmalarımızın sonuçlarını takip ederiz.
- Hedefler koyar, çalışanlarımızın da katılımını sağlamak amacıyla eğitim programlarımızda su tasarrufuna yer veririz.
- Tüm paydaşlarımızla su tasarrufu konusunda ortak amaçlar ve sonuçlar yaratmak üzere iş birliği yapmayı önemseriz. Bu konularda misafirlerimiz, çalışanlarımız, ziyaretçilerimiz ve tüm iş ortaklarımız ile birlikte farkındalık ve bilinç seviyesine ulaşılması adına etkileşimimizi sürdürmeye çalışırız.
- Su tasarrufuna uygun ürün, ekipman, teçhizat ve teknoloji alternatiflerini araştırıp bulmaya, satın almaya ve kullanmaya çalışırız.
- Su tüketimleri düzenli olarak takip eder ve politikanın etkinliği değerlendirilmeye önem veririz.



2023 YILI GECELEME BAŞINA SU TÜKETİMİ




Sürdürülebilirlik faaliyetlerimiz hakkında bilgilendirme broşürleri hazırlanarak misafirlerimiz ile paylaşılmaktadır.

SÜRDÜRÜLEBİLİRLİK FAALİYETLERİMİZ


SUSTAINABILITY ACTIVITIES

Biz Neler Yapıyoruz?


What We Do?

 Otelimizde çevresel ve sosyal korunmayı sağlamak için alternatif çözüm önerileri geliştiriyor, faaliyetlerimizi sürdürülebilirlik ilkeleri çerçevesinde gerçekleştiriyoruz.


We develop alternative solutions to ensure environmental and social protection in our hotel and carry out our activities within the framework of sustainability principles.

 Otelimizde su ve enerji sarfiyatını önlemeye yönelik çalışmalar gerçekleştiriyor, atıklarımızı minimum düzeyde tutmaya özen gösteriyoruz.


We work to prevent water and energy consumption in our hotel and take care to keep our waste to a minimum.

 Çalışanlarımızın haklarını gözetiyor, kişisel ve mesleki gelişimlerine önem veriyoruz.

We protect the rights of our employees and attach importance to their personal and professional development.

 Toplumun sağlık ve refahını sağlamaya yönelik sosyal sorumluluk çalışmaları yapıyoruz.


We carry out social responsibility activities to ensure the health and well-being of society.

 Siz değerli müşterilerimizi daha sürdürülebilir bir dünya için çevrenin korunması ve kimseyi geride bırakmadan eşitlikçi bir politika izleyerek yürüttüğümüz faaliyetlere ortak olmaya davet ediyoruz.

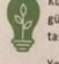
We invite you, our valued customers, to become a partner in our activities for a more sustainable world by protecting the environment and pursuing an egalitarian policy without leaving anyone behind.

Neler Yapabilirsiniz?


What You Can Do?

 Yeşil oda uygulamamızı tercih edin. Günlük temizlik servisi almayarak 0,5 kg CO₂'nin atmosfere salınmasının önüne geçebilirsiniz.


Prefer our green room application. By not receiving a daily cleaning service, you can prevent 0.5 kg of CO₂ from being released into the atmosphere.

 Kullanılmayan ışıkları kapatarak ve gün ışığından yararlanarak enerji tasarrufu sağlayabilirsiniz.


You can save energy by turning off unused lights and taking advantage of daylight.

 Konaklamanız boyunca çarşaf ve havluların gerekmedikçe değişmesini talep etmeyin.

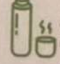
Do not ask for sheets and towels to be changed during your stay unless necessary.

 İhtiyacınız olmadığı sürece muslukların kapalı olduğundan emin olunuz.


Make sure the taps are turned off unless you need them.

 Odanızdan çıkarken ısıtma/klima ve TV'nin kapalı olduğundan emin olunuz.


Please make sure that the heating/air conditioning and TV are switched off when you leave your room.

 Plastik şişe kullanmak yerine termos ve matara gibi yeniden doldurulabilir ürünler kullanın.


Use refillable products such as thermoses and flasks instead of plastic bottles.

 Hijyenik ürünlerinizi ve ıslak mendillerinizi tuvalete atmadan kaçının.


Avoid flushing your hygiene products and wet wipes down the toilet.

 Kullanmadığınız fişleri prizlerinden çekin.


Unplug unused plugs from their sockets.

 Alışveriş için yerel üreticiyi tercih edin.


Choose local producers to shop.

 Yiyebileceğiniz kadar yemek tüketerek israfı azaltın.

Reduce waste by eating as much as you can.

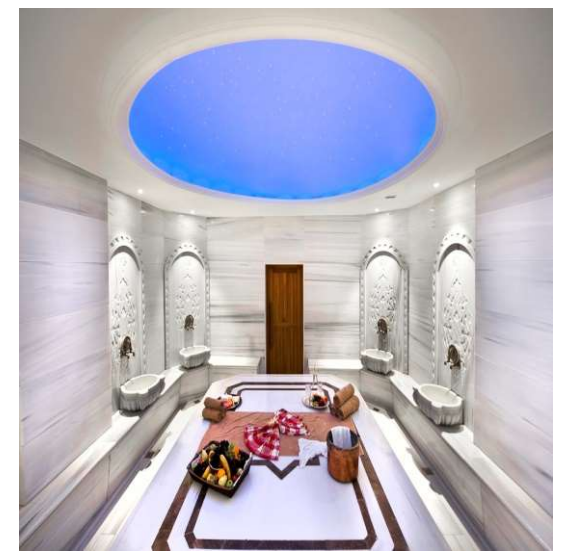
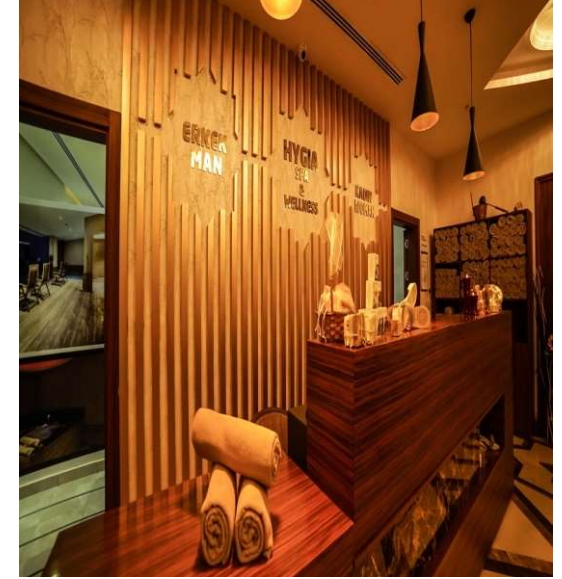
 Çöp ve atıklarınızı ayırın.

Separate your garbage and waste.

 Odalarınızı terk ettikten sonra atık bırakmadığınızdan emin olun.

Make sure you do not leave any waste after you leave your rooms.

%100
MÜŞTERİ
MEMNUNİYETİ



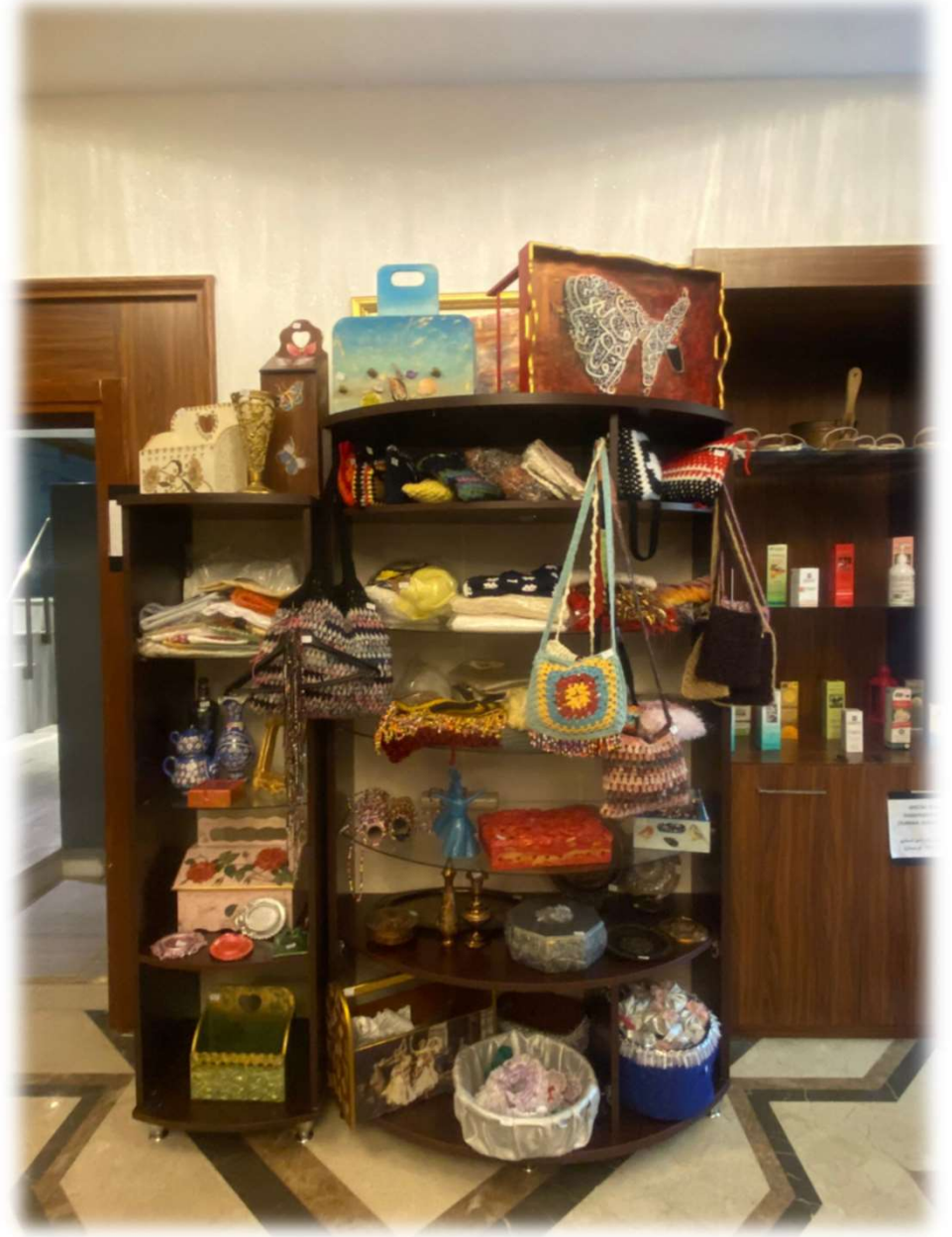
Otelimizi Yuva Olarak Seen Dostlarımız

Esila Termal Otel olarak otelimizi yuva olarak seen hayvan dostlarımız da unutmuyoruz. Otel bahemize gelen kedilerimizin bakımlarını ve barınma ihtiyalarını karşıyoruz.



Yerel Halka Destek

Otelimizde kadın girişimci kooperatifiyle ortak çalışmamız sonucunda hazırlamış olduğumuz stant ile yerel girişimcileri destekliyoruz.



DOĐAL KÜLTÜREL VE TARİHİ ZENGİNLİKLERİMİZ

Otelimizin bulunduđu lokasyonda dođal, tarihi, turistik zenginlikleri, gelenek ve görenekleri, yakın çevrede yapılacak geziler, sportif ve kültürel aktiviteler, ulaşım gibi konularda web sitemiz, ön büro departmanımız aracılığı ile misafirlerimize bilgilendirmeler yapmaktayız.



YÜRÜYEN KÖŞK

Atatürk, 21 Ağustos 1929 tarihinde İstanbul'dan Bursa'ya gitmek üzere yola çıkar. Ertuğrul yatıyla Yalova açıklarından geçerken sahilde gördüğü ulu çınar O'nu çok etkiler. Tekneyle kıyıya çıkıp ağacın gölgesinde oturan Atatürk, çınarın yanına kendisi için küçük bir ev yapılmasını ister. Ahşap iki katlı bu ev 22 günde yapılarak 12 Eylül 1929'da tamamlanır.

Tam bir yıl sonra 1930 yılının yaz aylarında Atatürk Millet Çiftliği'ndeki köşküne gelir. Köşkün hemen yanındaki ulu çınar ağacının dallarını kesmeye çalışan bir bahçıvan ile karşılaşır. Ağacın dallarının binanın çatısına ve duvarına dayandığını öğrenen Atatürk o meşhur emrini verir "Dal kesilmeyecek Köşk kaydırılacak!"

Bu emir üzerine 8 Ağustos 1930 tarihinde İstanbul Fen İşleri Yollar ve Köprüler Şubesi'nden gelen mimar ve mühendis ekipler tarafından başlatılan çalışma ile köşkün etrafı temel seviyesine kadar kazılır ve temelin altına tramvay rayları yerleştirilir. Öncelikle köşkün teras bölümü bir günde kaydırılır, geri kalan iki gün içinde de ana binanın raylar üzerinde yürütülmesi işlemi tamamlanır ve bina 4.80 m. kadar doğuya kaydırılır. Böylece köşk yıkılmaktan, ağaç dalı da kesilmekten kurtulur. Çevre bilinçlenmesi konusunda bir ilk teşkil eden bu olaydan sonra yapının adı "Yürüyen Köşk" olur. Mustafa Kemal Atatürk, dönemin önemli Türk ve yabancı devlet adamlarını burada ağırlamış, Türkiye'nin siyasi ve toplumsal tarihine yön verecek önemli kararlarını yine bu köşkte almıştır. Atatürk köşke 1930-1937 yılları arasında aralıklarla gelip gitmiştir.

Köşk, Eski Eserler ve Anıtlar Yüksek Kurulu'nun 12.07.1980 gün ve 12238 sayılı kararı ile korunması gerekli Kültür ve Tabiat Varlıkları arasında sayılmış ve tescilli yapılmıştır. Köşkün yürütülmesine sebep olan tescilli Çınar Ağacı hakkında 2015 yılında hazırlanan rapor neticesinde Doğu Çınarı (*Plantanus Orientalis*) türündeki ağaç 390 yaşında ve sağlıklı olarak raporlanmıştır.

Köşk 2006 yılında restorasyonu yapılarak halkın ziyaretine açılan köşk bugün Yalova'nın en gözde mekanı durumundadır. Köşkü yılda yaklaşık 50 bin kişi ziyaret etmektedir.



ARBORETUM (CANLI AĞAÇ MÜZESİ)

1980 yılında TEMA Vakfı kurucusu Hayrettin KARACA tarafından kurulmuştur. Yalova- Termal karayolu üzerinde, il merkezine 5 km mesafede Peyzaj ağırlıklı, koleksiyon bir arboretum karakterinde olup, 135.000 m² 'lik bir alanda tesis edilmiştir.

İçerisinde kaya bahçeleri, bitki bahçeleri, iris bahçeleri, gül bahçeleri, minyatür bitkiler, Türkiye olmak üzere, Asya Avrupa, Afrika, Amerika, Avustralya kıtaları ve yeni Zelanda'dan bitki örnekleri yanında, Türkiye'nin endemik bitki örnekleri mevcuttur. Arboretum içerisinde tahminen 5 bin odunsu, bir o kadarda otsu rizomlu ve soğanlı bitki mevcuttur



SUDÜŞEN ŞELALESİ

Yalova'nın değerli parçalarından biri olan **Sudüşen Şelalesi**, Termal ilçesinin sınırları içinde bulunmaktadır. Doğal bir güzelliğin tam ortasında sadece yanınızda bulunan önemli insanlarla eğlenceli vakitler geçirmek için fazlasıyla çekicidir. Konuklarına sunduğu piknik alanlarında yeşil doğanın içerisinde, şelalenin tatlı mırıltısı eşliğinde bir şeyler atıştırırken aynı zamanda ruhunuzun dinlendiğini fark edeceksiniz.



İBRAHİM MÜTEFERRİKA KAĞIT MÜZESİ

Osmanlı İmparatorluğu'nun resmi belgelerle varlığı kanıtlanabilen ilk kağıthane-i İlimiz Yalova'ya bağlı Elmalık Köyü'nde kurulmuştur. İlk Matbaacımız olan İbrahim Müteferrika tarafından çalıştırılmış olan bu kağıthane o dönem tamamen ithal bir ürün olan kağıdın yerli üretimini gerçekleştirmiş olması bakımından önemlidir.

Medeniyet Elçisi olarak adlandırılan kağıdın binlerce yıllık tarihini Kağıthane-i Yalakabad adına gözler önüne seren Yalova Belediyesi İbrahim Müteferrika Kağıt Müzesi, ülkemizin de ilk kağıt müzesi olması açısından oldukça önemli bir yere sahiptir.

Bu müzede Kağıdın Tarihi, Üretimi, Korunması, Kağıt Sanatları, Türkler ve Kağıt, Kağıt Sanayii, Kitabın ve Kütüphaneciliğin Tarihi gibi konularda oluşturulan bilgi panolarının yanısıra oluşturulan üretim atölyesinde ziyaretçiler kendi kağıdını üretebilecekler.



2024 YILI HEDEFLERİMİZ

- Müşterilerin sürdürülebilirlik farkındalığının arttırılması.
- Çalışanlarımızın sürdürülebilirlik konusunda bilinçlenmesinin sağlanması.
- Kadın ve genç istihdam oranının artırılması
- Su giderlerinde %5 azalma
- Elektrik maliyetlerinde %3 azalma
- Çalışanlarımıza sunulan aktivitelerin arttırılması
- Yerel halkın desteklenmesini artırılması



Misafirlerimizin tüm geri bildirimleri ve memnuniyet oranları günlük olarak takip edilmekte ve en kısa sürede geri dönüş sağlanmaktadır. Bu bildirimler tesisimizin olumlu/olumsuz durumunun tespiti açısından son derece önemlidir



ESILA TERMAL
OTEL & SPA

**SÜRDÜREBİLİRLİK KONUSUNDA HEDEFLERİMİZE ULAŞMAK
İÇİN DESTEK VEREN TÜM ÇALIŞANLARIMIZ VE
PAYDAŞLARIMIZA TEŞEKKÜR EDERİZ**